

Die Diskussion um einen Nationalpark Steigerwald in Bayern

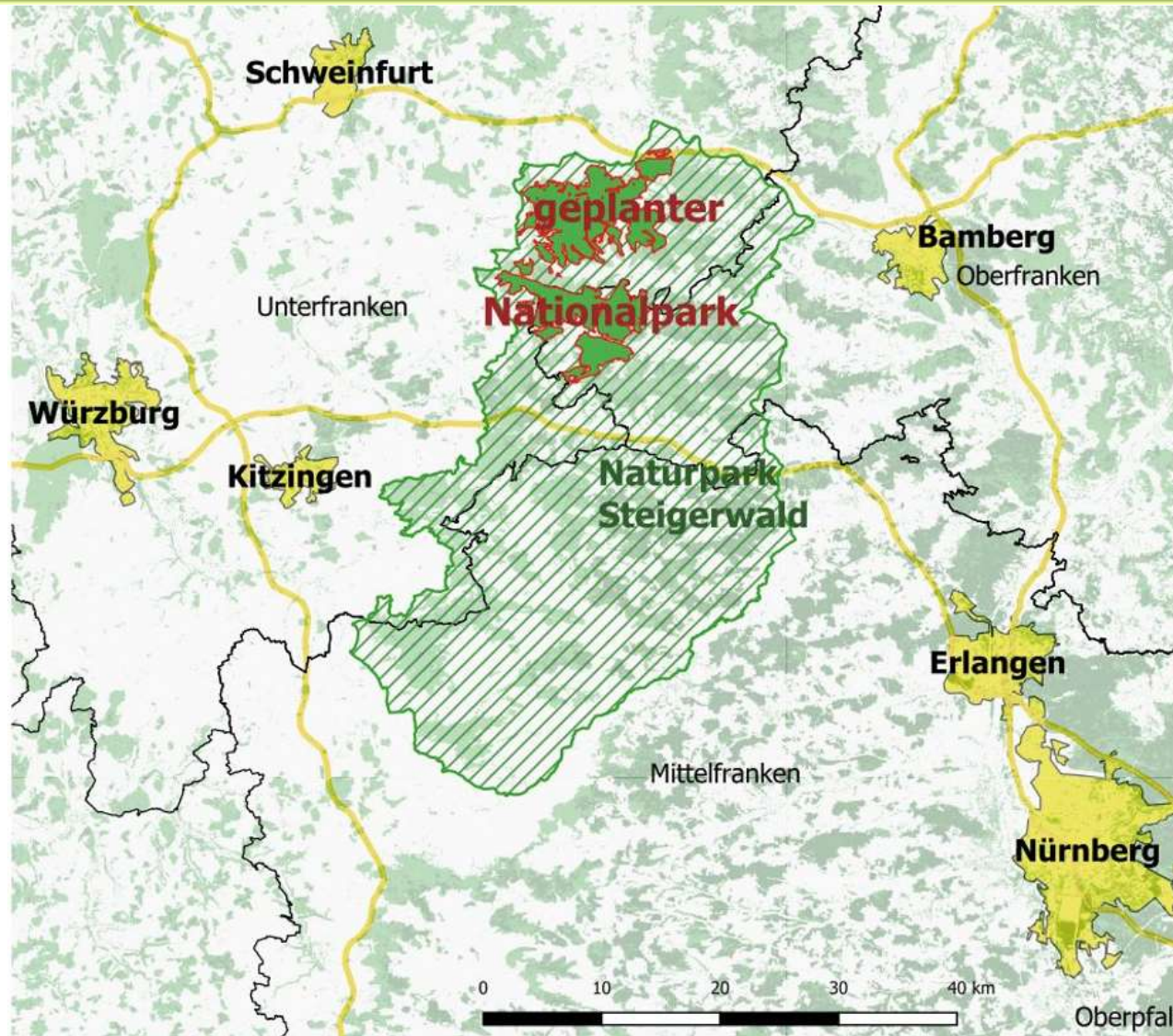


Bilder: © Greenpeace Volker Oppermann

Agenda

- Hintergrund zum Steigerwald – Besonderheiten Buchenwälder im Steigerwald
- Politisches Umfeld und Chronologie um die Nationalpark-Diskussion
- Umfragen zum Nationalpark
- Gemeindefokus mit Detailbefragungen und aktuellem Diskussionsstand

Projekt Nationalpark Steigerwald



Legende

-  Städte
-  Autobahnen
-  Wald
-  Naturpark Steigerwald
-  Geplanter Nationalpark

Quellen:

Regierungsbezirke:
© GeoBasis-DE / BKG 2020

Waldflächen:
Copernicus: <https://land.copernicus.eu/pan-european/high-resolution-layers/forests/forest-type-1/status-maps/2015?tab=metadata>

Naturparkfläche:
Bayerisches Landesamt für Umweltschutz
https://www.lfu.bayern.de/umweltdaten/geodatendienst/prett_downloaddienst.htm?dld=schutzgebiete

© Greenpeace Bayern, Ursula Hahn

Nördlicher Steigerwald - Bayern

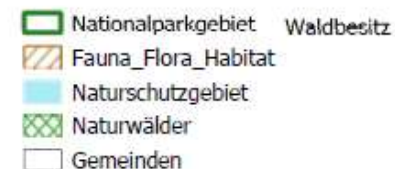
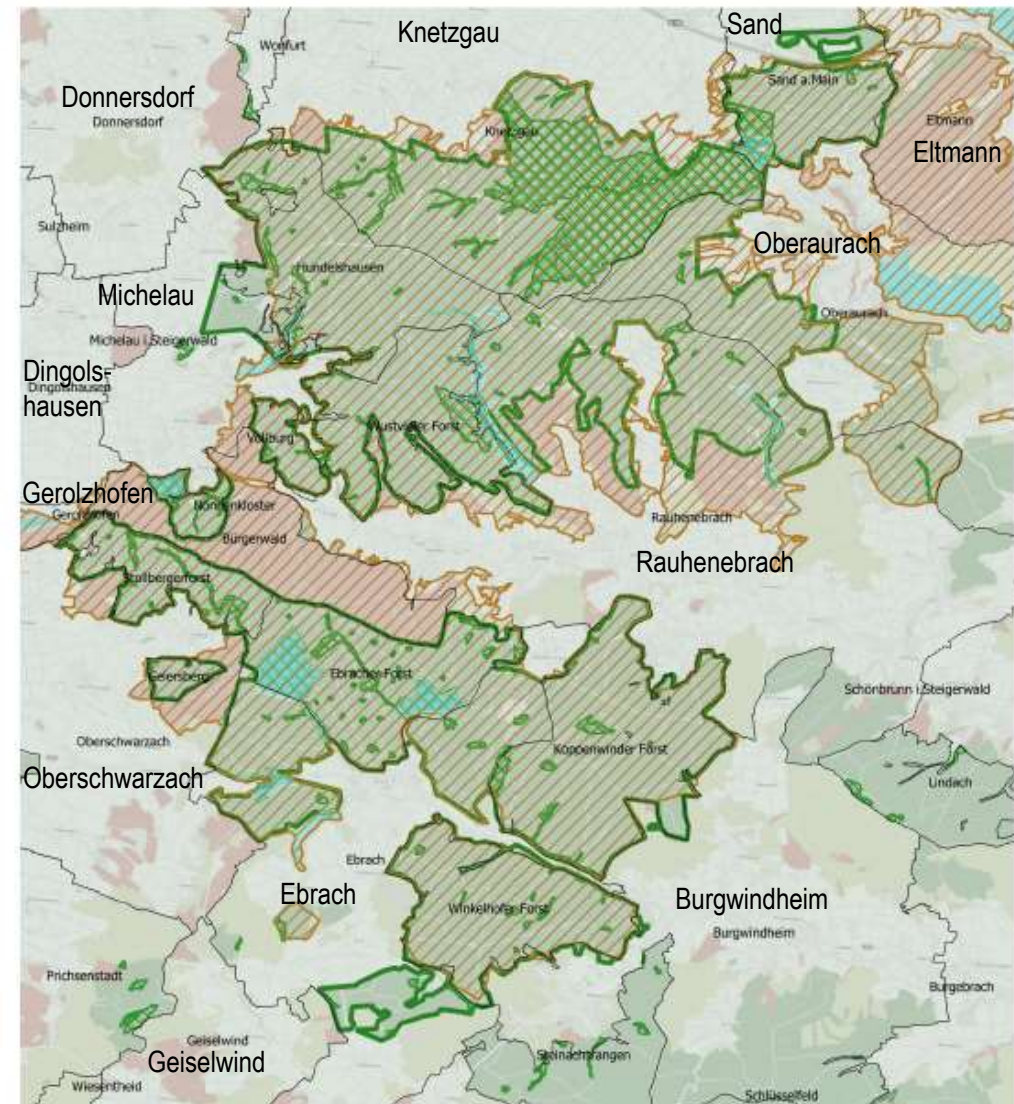


Bilder: © Greenpeace Volker Oppermann

Nationalpark Steigerwald

- 10.800 ha Ziel Nationalpark
davon 97 % FFH, 13,3 % als Naturwald geschützt
- 10 % des Naturpark Steigerwald (128.000 ha)
- Hauptsächlich Hainsimsen-Buchenwälder (69% Laubwälder)
- Beheimatet extrem alte Buchenbestände die zu den ökologisch wertvollsten in Deutschland gehören
- Focus auf Staatswald. Seit Jahrzehnten sehr naturnah durch Forstamt Ebrach bewirtschaftet

Geplanter Nationalpark Steigerwald



Quellen

OSM: terrestris GmbH und Co. KG
<https://ows.terrestris.de/osm-gray/service>

Waldbesitz: StMELF
<https://www.fovgis.bayern.de/arcgis/services/fov/fuek/MapServer/WMSserver>

Politische Situation in Bayern

- **Regierungsperiode 2008 – 2013**
 - Nach **Nationaler Biodiversitäts-Strategie** eigene bayerische Biodiversitäts-Strategie ohne Festlegung von flächigen Prozessschutzziele
- **Regierungsperiode 2013 – 2018**
 - Diskussionen zu einem 3. bayerischen Nationalpark – Steigerwald von vornherein ausgeschlossen
 - Lex Steigerwald – Änderung des Naturschutzgesetzes
- **Regierungsperiode 2018 – 2023**
 - 3. Nationalpark im Koalitionsvertrag ausgeschlossen
 - Volksbegehren „Bienen“ – Forderungen nach 10 % Naturwälder im Staatswald umgesetzt
 - Nach Biodiv.-Abkommen in Montreal, Landtagsbeschluss: Ausschluss weiterer Waldschutzgebiete in Bayern
 - Start Diskussion um Biosphärenreservat Spessart
 - Zum Wahlkampf war Opposition mehrheitlich für Nationalpark Steigerwald. CSU und FW bei Wahlkampfveranstaltungen explizit dagegen.
- **Regierungsperiode 2023 – 2028**
 - 3. Nationalpark im Koalitionsvertrag ausgeschlossen
 - ...

Chronik Nationalpark Steigerwald

Initialphase (1972 bis 1998, Dr Sperber)

- Idee während Forstamtstätigkeit in Ebrach. Gründung eines Naturparkes Steigerwald 1973

Erarbeitungsphase (1998 – 2007, Dr Sperber, Landräte Denzel u. Handwerker u. Bürgermeister Schneider)

- Erarbeiten eines Vorschlages zum Nationalpark Steigerwald - allerdings ohne große Öffentlichkeitsbeteiligung

Diskussions- und Konfrontationsphase (2007 - 2011)

- Gründung von „Freundeskreis Nationalpark Steigerwald " mit dem Bund Naturschutz in Bayern e.V (BN) in der Koordination
- Gründung Gegeninitiative "Unser-Steigerwald", getragen insb. von lokalen Gemeindevertretern
- Erfahrungsaustausch mit anderen bestehenden NLP (z.B. BayWald, Kellerwald, Hainich)
- Informations- und Aufklärungsarbeit vor Ort

Detaillierte Erarbeitung eines Konzeptes mit den Betroffenen (2012 - 2014)

- Entwurf Nationalpark-Verordnung vom Bund Naturschutz in Bayern (BN)
- Umfragen mit 61 % Befürwortung in der Region
- Bürgerverein „Verein Nationalpark Steigerwald“ gründet sich

Durchsetzungsphase (2014- 2015)

- April 2014 Ausweisung eines 750 ha großen Geschützten Landschaftsbestandteils als Waldschutzgebietes um Ebrach durch Landratsamt Bamberg
- Mai 2015 Durch Änderung des BayNatSchG außer Vollzug gesetzt – „Lex Steigerwald“
- Eröffnung Baumwipfelpfad und Infozentrum als „Ausgleich für einen Nationalpark“ durch die Staatsregierung
- Forderungen nach Buchen-Einschlagsmoratorium

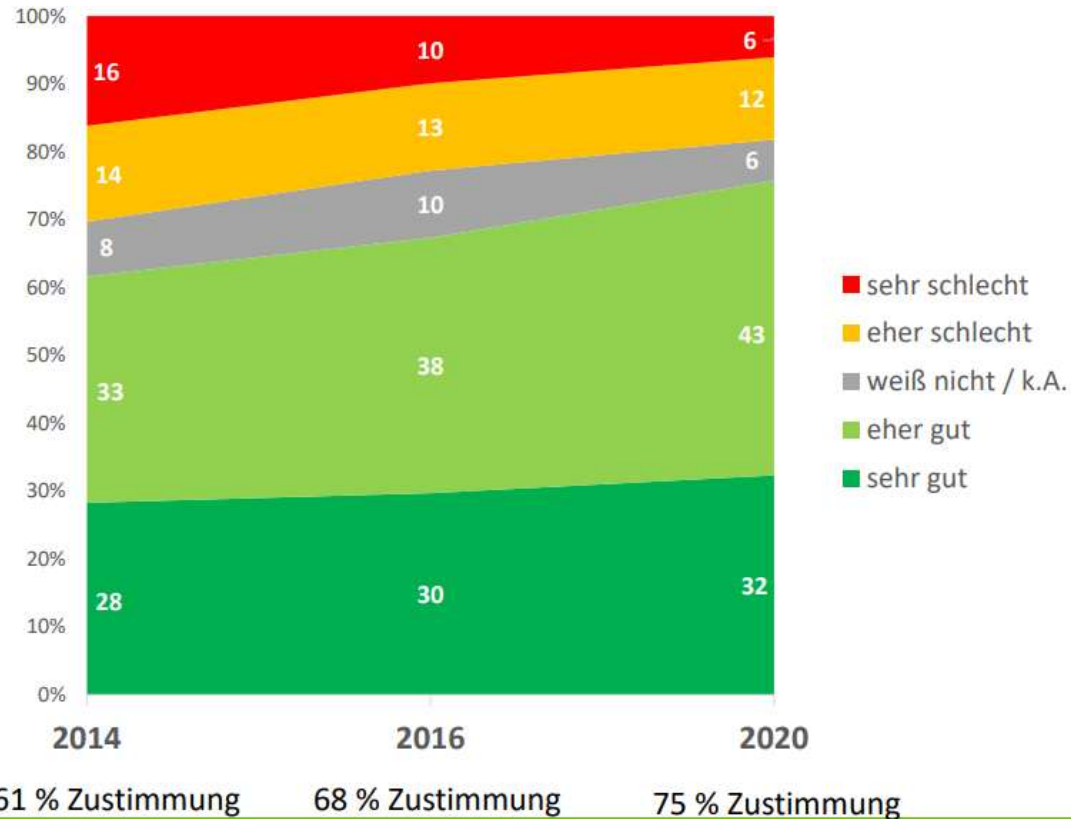
Bündnisphase (2021 – 2023)

- Lobbyarbeit auf bayerischen Ebene mit großem Bündnis für Nationalpark zur Bayernwahl 2023
- Gemeindefokus vor Ort mit Konzepten zu Regionalentwicklung und Mobilität, Machbarkeitsstudie für Nationalpark Steigerwald

Umfragen in der Steigerwaldregion 2014 / 2016 / 2020

Jeweils mit der gleichen Fragestellung:

„Finden Sie es gut oder schlecht, wenn in Franken ein Nationalpark im Steigerwald eingerichtet wird?“



In den betroffenen Landkreisen
überwiegt die Zustimmung deutlich

Nationalparkbündnis 2020-2023

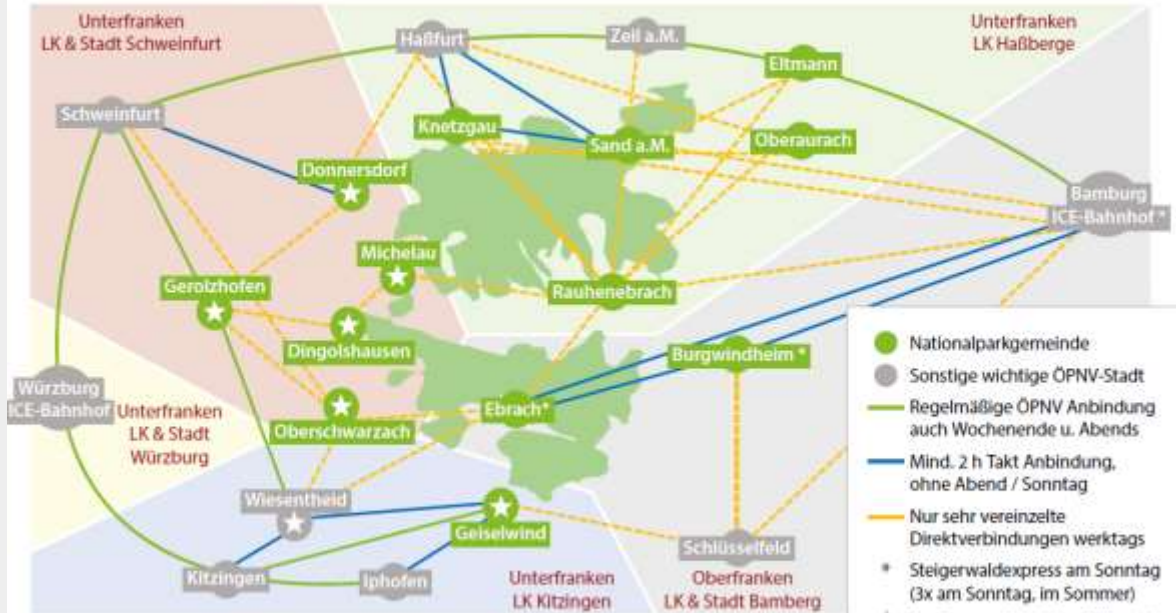


Gemeindefokus Steigerwald

- Mobilitätsanalyse mit Abfrage der ÖPNV-Verbindungen
- Ermittlung Mobilitätsbedarf: Pendler, Schulorte
- Verkehrskonzept für einen Nationalpark

ÖPNV DIREKTANBINDUNGEN NÖRDLICHER STEIGERWALD FOKUS NATIONALPARKGEMEINDEN

Nicht dargestellt sind hier Schulfahrten



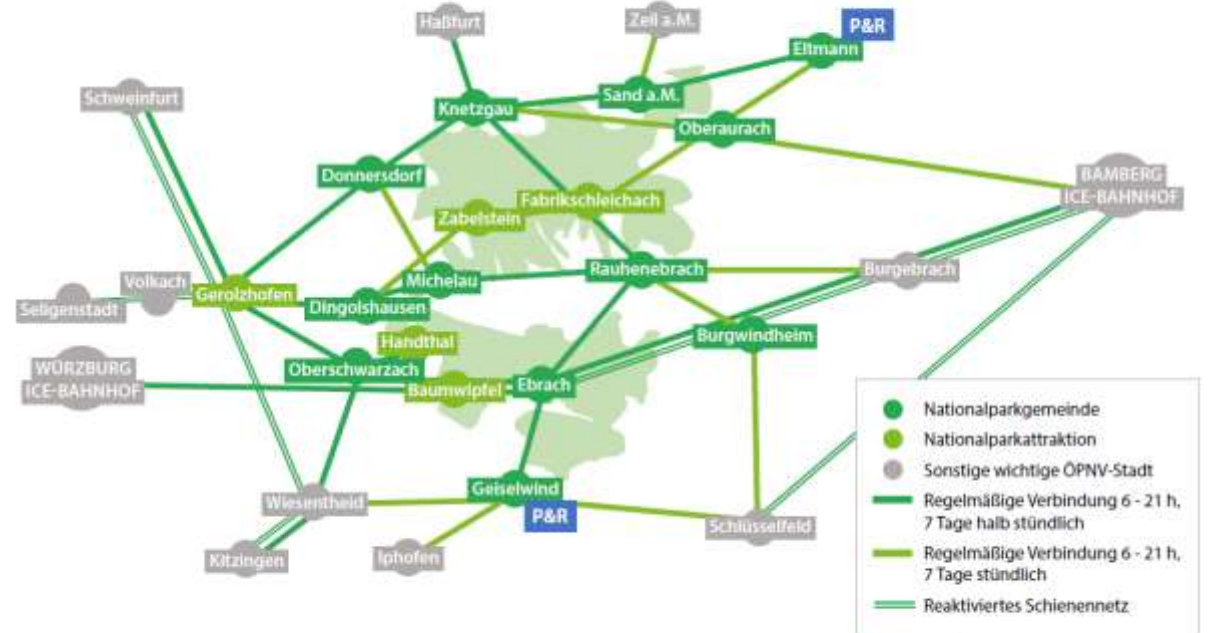
© Greenpeace Bayern, Quelle: bahnhof.de analysiert für 26. u. 27. Feb 2023, callcenter.de 22.5.2023

Grafik: © Greenpeace Annika Ananias

- Nationalparkgemeinde
- Sonstige wichtige ÖPNV-Stadt
- Regelmäßige ÖPNV Anbindung auch Wochenende u. Abends
- Mind. 2 h Takt Anbindung, ohne Abend / Sonntag
- Nur sehr vereinzelte Direktverbindungen werktags
- * Steigerwaldexpress am Sonntag (3x am Sonntag, im Sommer)
- ☆ On-Demand Verkehr „Callheinz“

GREENPEACE Bayern

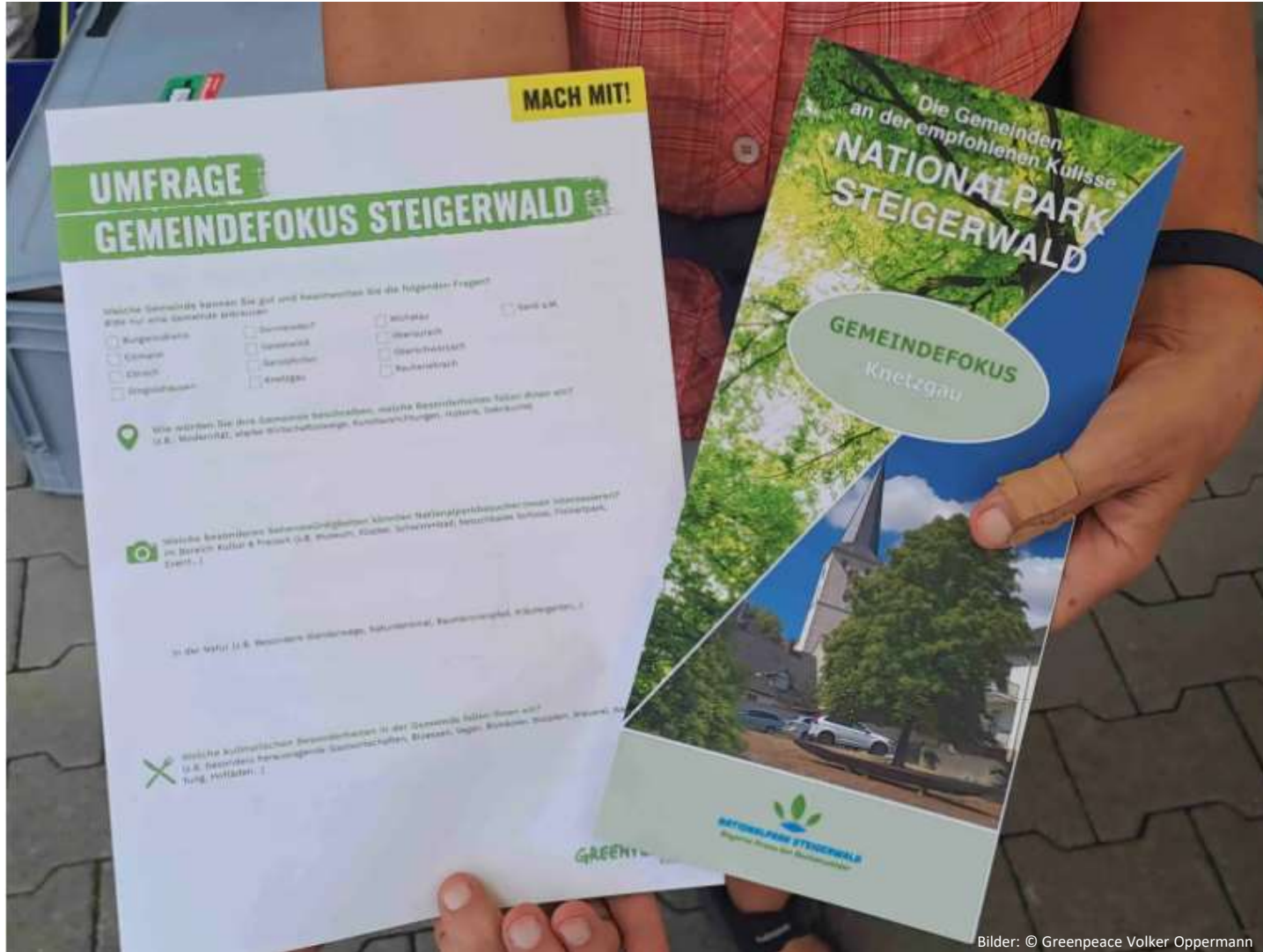
BEISPIEL FÜR NATIONALPARK ÖPNV NETZ



© Greenpeace Bayern

GREENPEACE Bayern

https://naturwald-bayern.de/wp-content/uploads/2023/07/mobilitaetsanalyse_digital.pdf



Bilder: © Greenpeace Volker Oppermann

<https://naturwald-bayern.de/gemeindefokus-steigerwald/>

Listening-Tour – 14 Infostände vor Ort



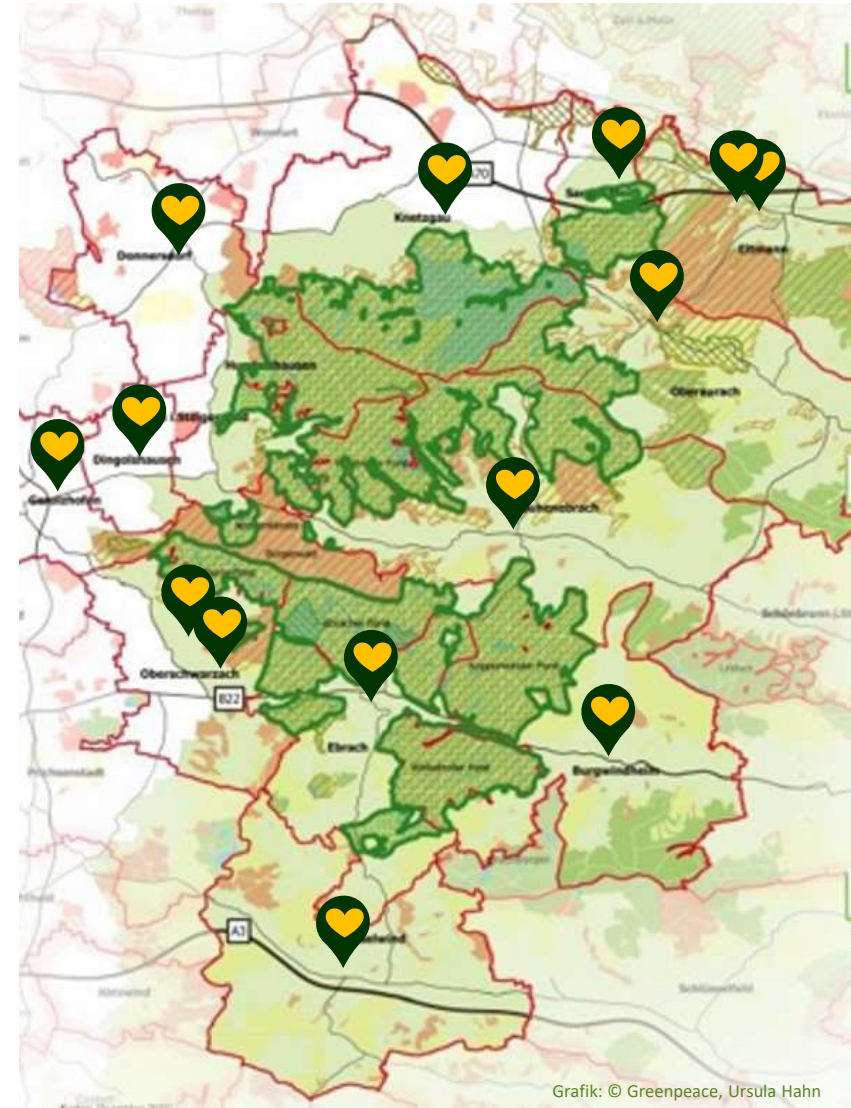
Bilder: © Greenpeace Volker Oppermann



Bilder: © Greenpeace Volker Oppermann



Bilder: © Greenpeace



Grafik: © Greenpeace, Ursula Hahn

Was verspreche ich mir vom NLP?

Naturinfos / bessere ÖPNV-Anbindung / Gastronomie /
Arbeitsplätze / Kulturangebote / Naturschwimmbad /
ausgewiesene Parkplätze / Ruftaxis / Infrastruktur /
Übernachtungsmöglichkeiten ...

Naturführungen / Tourismus / Infrastruktur /
Übernachtungsmöglichkeiten / Baufälliges Haus
sanieren / ÖPNV ausbauen / NLP-Ticket...

Mobilitätsverbesserung / Arbeitsplätze
/ Gastro / Infrastruktur / Infozentrum /
Hofläden / Wanderparkplätze, ÖPNV /
Radverleih / Nationalparkticket ...

Neues Mobilitätskonzept / Reaktivierung
Steigerwaldbahn / Busse / Arbeitsplätze in
der Gastro / Übernachtungsgäste ...

Bessere Gastro- u Übernachtungsmöglichkeiten /
Steigerwaldbahn / Busverbindung nach Ebrach und
Bamberg/ Nationalparkticket / Wandertourismus /
Radwege / , Betti-Stumpf-haus als Infozentrum
sanieren ...

Bessere Mobilität / Reaktivierung Bahnstrecke
Kitzingen-Schweinfurt / bessere Radwege /
Ferienwohnungen / sanfter Tourismus /
Infrastruktur

Infrastruktur./neuartige Arbeitsplätze/ Fremdenverkehr./ ÖPNV
/ Mobilitätsverbesserung/ Infozentrum / Walderlebnisführungen

Mobilitätskonzept / Bus u Bahn besser vertakten /
Lamm-Bräu reaktivieren

ÖPNV / NLP-Ticket / Radwege / Reiterhof & Naturerlebnispfad /
bessere Wanderwege / Kultur/ Fremdenverkehr / Chance für
Cafés / Handwerk u Einzelhandel, / Mobilfunkabdeckung/
Ranger / Arbeitsplätze

ÖPNV / Fördergelder / Infrastruktur /
Kulturelles Angebot / Steigerung
Lebensqualität/ Tourismus/ Arbeitsplätze/...

Impuls für Natur / Arbeitsplätze, sanfter
Tourismus / Kappler Keller wiederbeleben /
ÖPNV / Radverleih ...

Riesige Chance / mehr Mobilität /
Busverbindungen insb. Richtung Würzburg /
Arbeitsplätze / bessere Gastro, / NLP-Zentrum /
verbesserte Parkplatzsituation / Investitionen ...

Wanderlehrpfad / Infozentrum /
Naturschwimmbad/ Radverleih / Busanbindung/
Bahnlinie Schlüsselfeld reaktivieren / ...

NLP kritische Stimmen

Kein Argument überzeugt / Naturpark erhalten /
Eigenbedarf Holz sichern / ...

Brennholz / Wo kommen die
Billigarbeitskräfte für Gastronomie her /
Menschen vor Ort einbeziehen / ...

Naturpark erhalten / Brennholz muss
gelöst werden, / Wildschäden / ...

Wollen das Trittsteinkonzept und
keinen NLP / ...

Brennholz für die örtliche Bevölkerung
sichern / kleine Bauern nicht bedrohen /
kein Nationalpark / ...

Kein zusätzlichen Tourismus / Wirtschaften
auch ohne NLP gut besucht / NLP schränkt
Entwicklungsmöglichkeit ein / Mobilität ist
politischer Wille / Callheinz reicht / Wir haben
Steigerwald zu dem gemacht wie er jetzt ist /
Meinung Anwohner muss Vorrang haben
...

NLP hat negativen Einfluss und macht keinen Sinn
/ ...

Kein Nationalpark

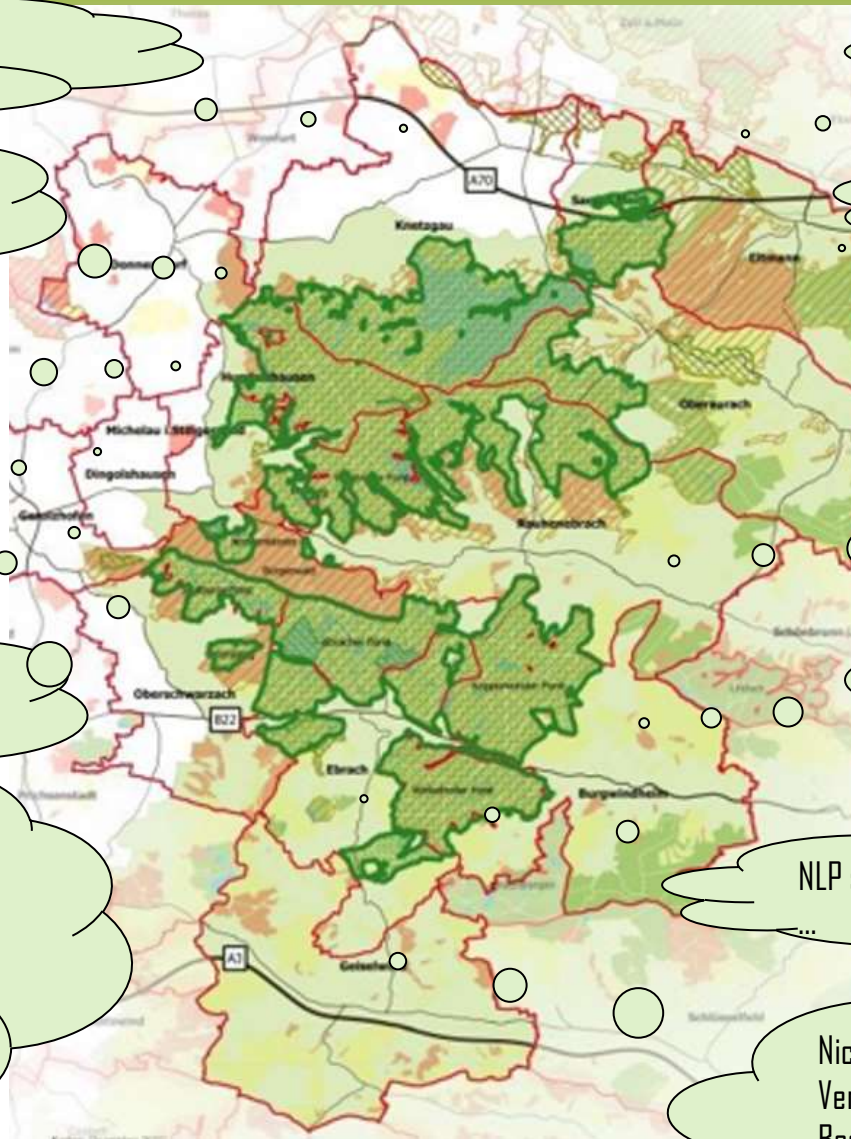
Noch wandern dürfen

Fachkräftemangel / Alles da / NLP
brauchs nicht / Mitsprache Kommunen
bei Forstwegerückbau / ...

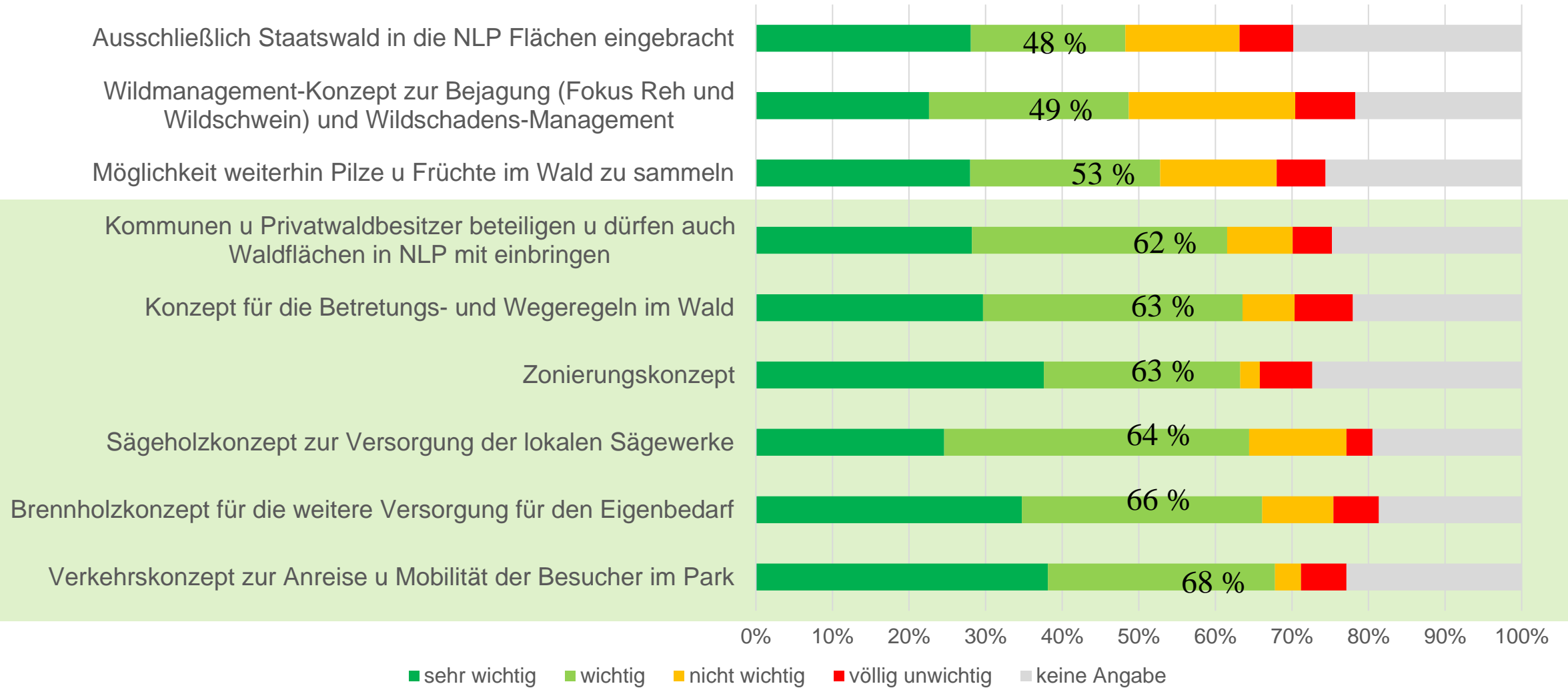
Zuständigkeiten und
Verteilung von Fördermitteln
...

NLP schadet holzverarbeitenden Betrieben
...

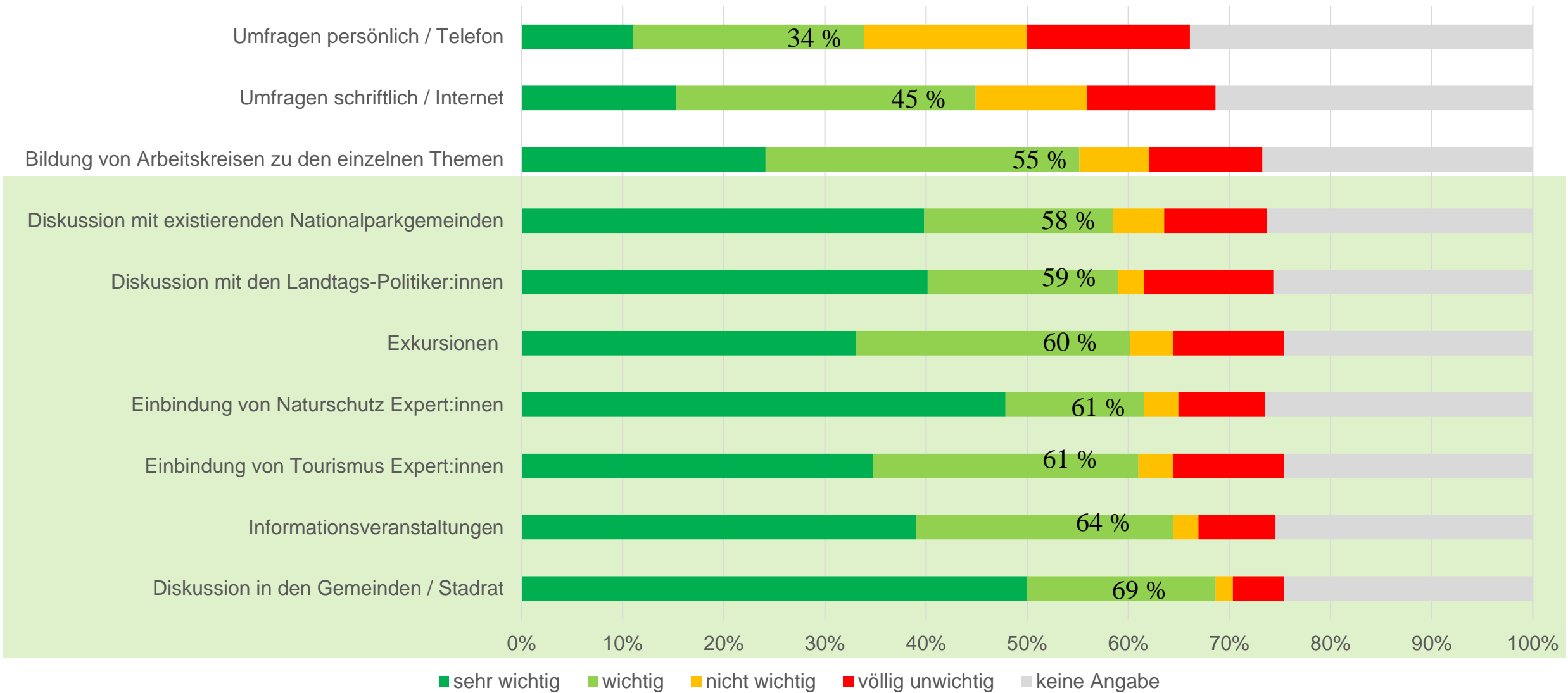
Nicht noch mehr Tourismus /
Verkehrsüberlastung / keine weitere
Beschilderung / Fachkräftemangel besonders in
Tourismus (Niedriglohnsektor) / ...



Folgende Themen bei einer Nationalparkausweisung sind mir wichtig / unwichtig



Vorschläge zum weiteren Vorgehen





Danke für die Aufmerksamkeit

Volker Oppermann

www.naturwald-bayern.de

wald@greenpeace-muenchen.de

Bilder: © Greenpeace Volker Oppermann

GREENPEACE
Bayern

Greenpeace Bayern Naturwaldkampagne

Studie: Mehr Naturwälder für Bayern – 2016

- Basierende auf Panek-Studie Buchenwälder Deutschland 2011
- Potentielle Kulisse für Schutzgebiete in Bayern 2016 Panek BN u GP
- 5 % Gesamtwald ist machbar
- Damals (2016) nur 1,3 der Waldfläche Bayerns streng geschützt (heute 3,3 %)

Mehr Naturwälder für Bayern

Vorschläge für ein landesweites Naturwald-Verbundsystem.
Eine natürliche Waldentwicklung auf zehn Prozent der öffentlichen Waldfläche in Bayern ist machbar!



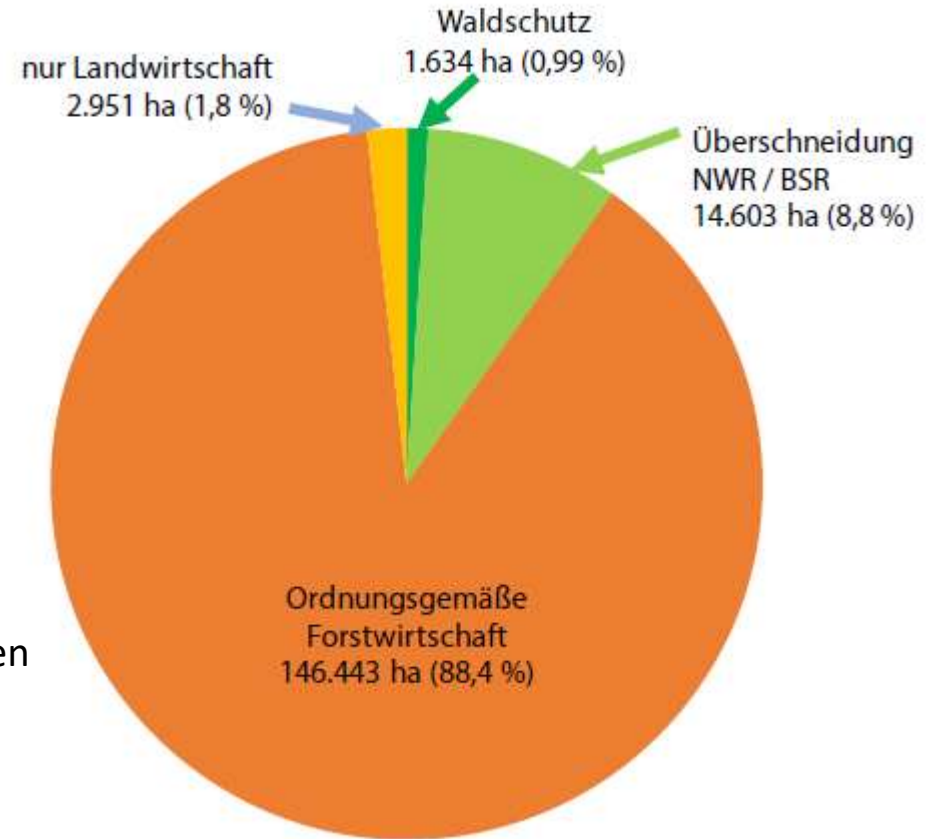
https://www.bund-naturschutz.de/fileadmin/Bilder_und_Dokumente/Themen/Wald/Naturwaldverbundsystem/NaturwaldverbundsystemBN_GP_end_050816.pdf



NATURSCHUTZGEBIETE FÜR WALDSCHUTZ?

- Analyse von 600 bayerischen Naturschutzgebietsverordnungen
- Nur 2,3 % der Landesfläche (bzw 3,15 % der Wälder) sind als Naturschutzgebiet ausgewiesen
- In diesen Naturschutzgebieten ist nur knapp in 10 % die forstliche Nutzung verboten

Hektar bay. Naturschutzgebiete



Studie: Schutzgebiete schützen nicht – 2021

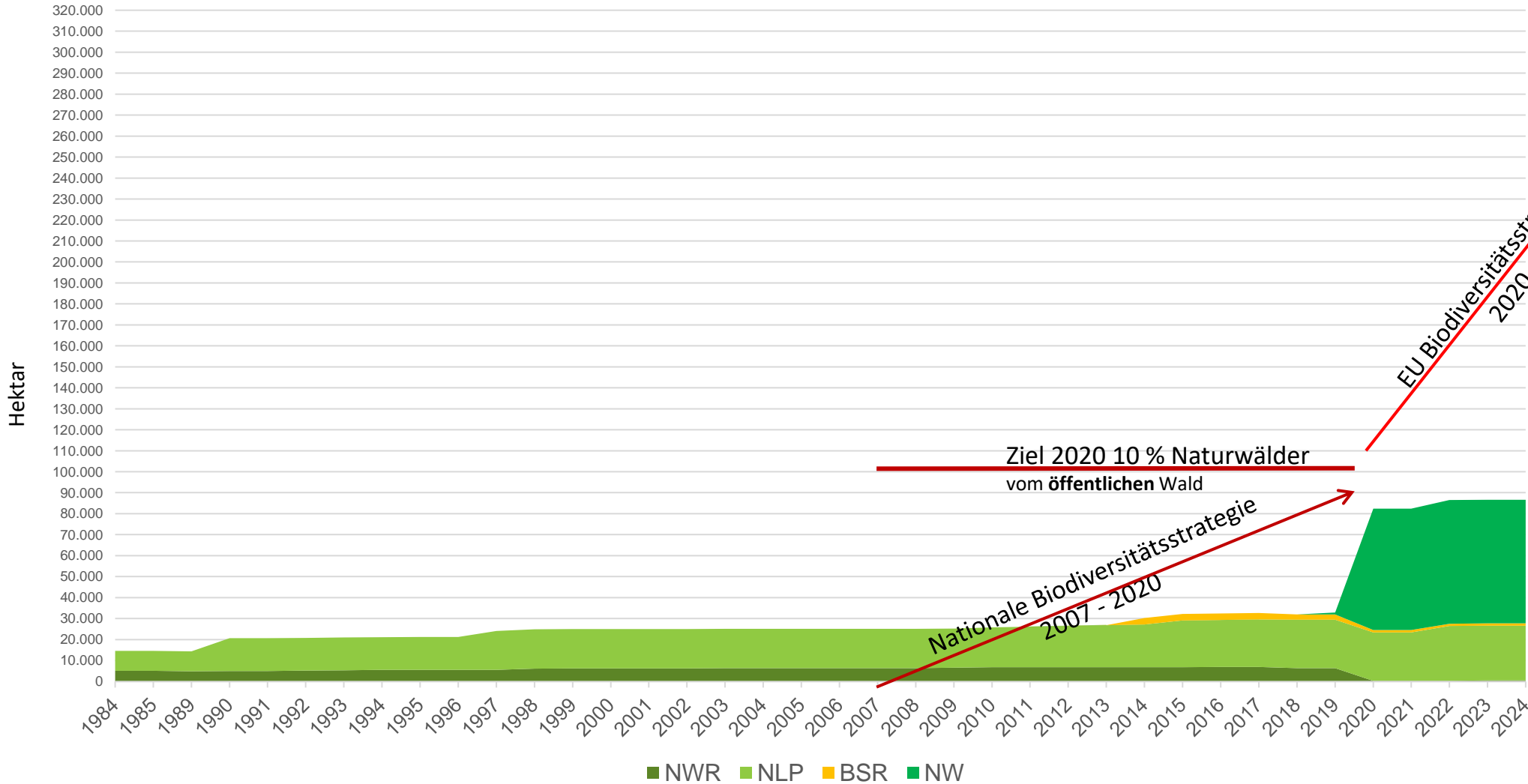
- 2,8 Prozent der Wälder sind derzeit deutschlandweit streng geschützt
- 3,2 % der Wälder in Bayern sind streng geschützt (2022, aktuell 3,3 %)
- Mindestens 12,33 Prozent der Wälder in Bayern sind streng schützenswert
- Die meisten Schutzgebiete schützen nicht vor Holzeinschlag

Vor Holzeinschlag geschützt	Nicht ausreichend vor Holzeinschlag geschützt	
Kernzone Nationalpark	Natura 2000/FFH/VSR	Landschaftsschutzgebiet
Naturwaldreservat	Naturschutzgebiet	Naturpark
Kernzone Biosphärenreservat	Schonwald (Baden-Württemberg)	Wasserschutzgebiet
Naturwald	Geschützter Landschaftsbestandteil	Bannwald (außerhalb von Baden-Württemberg)

Beispiele verschiedener Schutzgebiete in Deutschland



Entwicklung Fläche Waldschutz in Bayern



Status 2024 (netto*):
 Naturwald: 58.913 ha
 BSR-Kernz.: 1.132 ha
 NLP-Kernz.: 26.144 ha
 NWR: 480 ha

Somit sind 7,5 % des öffentlichen bzw. 3,3 % bay. Gesamtwaldes geschützt

*Überscheidungen sind rausgerechnet worden.

BSR-Kernzonen und NWR im Landesbesitz sind in Naturwälder integriert worden