



Moorwildnis Anklamer Stadtbruch und Potenziale im Peenetal

27. September 2022
Stefan Schwill

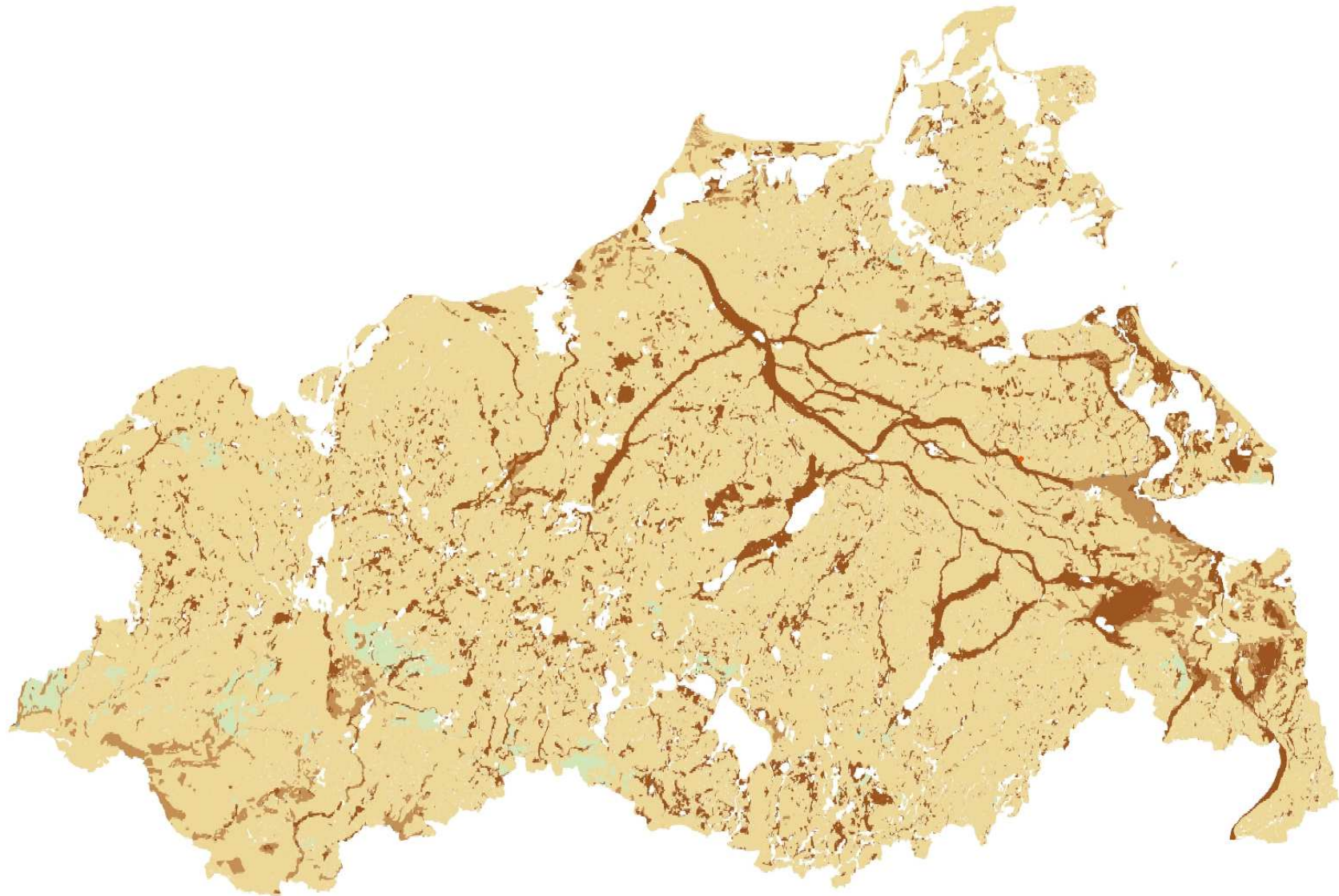
.

Moorwildnis Anklamer Stadtbruch und Potenziale im Peenetal

27. September 2022

Vom genutzten Moor zur Moorwildnis – das Beispiel Anklamer Stadtbruch

Skizzierung der Wildnispotenziale in den Flusstalmooren MVs



Moorfläche in MV



In der Vergangenheit großräumig v.a. landwirtschaftliche genutzt und zu diesem Zweck entwässert

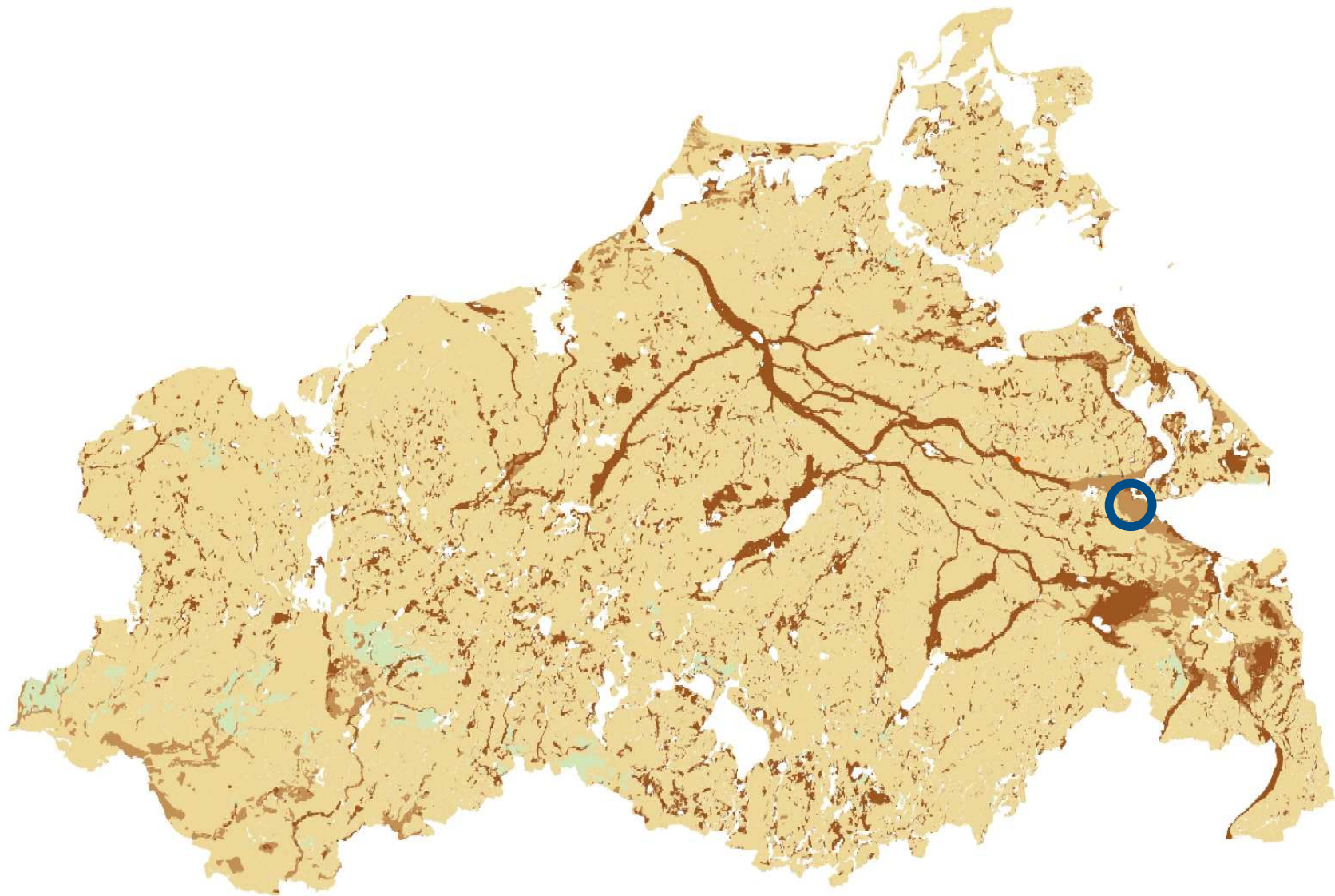


Moordegradation und Torfschwund führen zu sinkenden Ertragspotenzialen bei steigendem Aufwand für die Trockenlegung → stellenweise großflächige Nutzungsauflassung

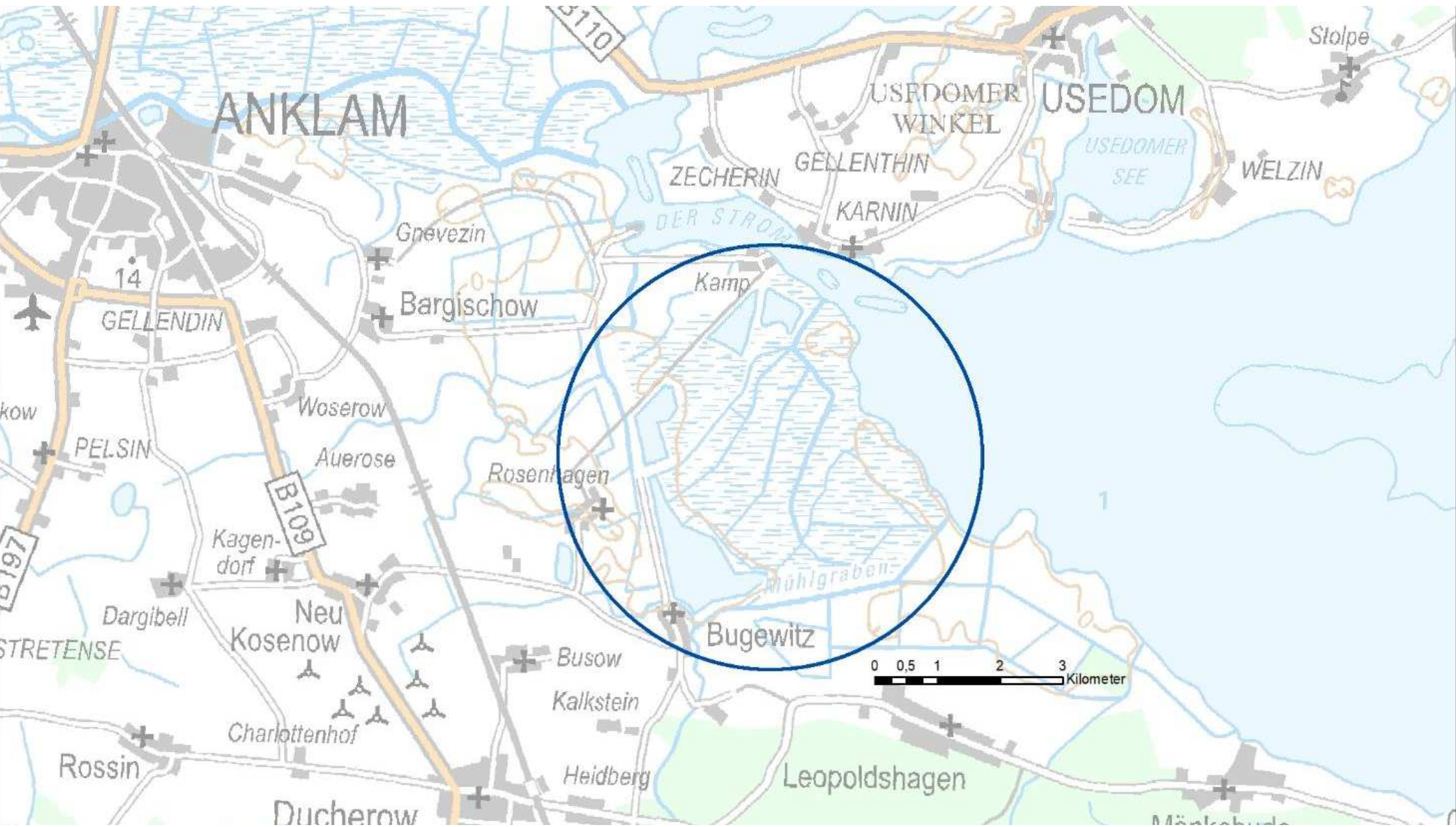


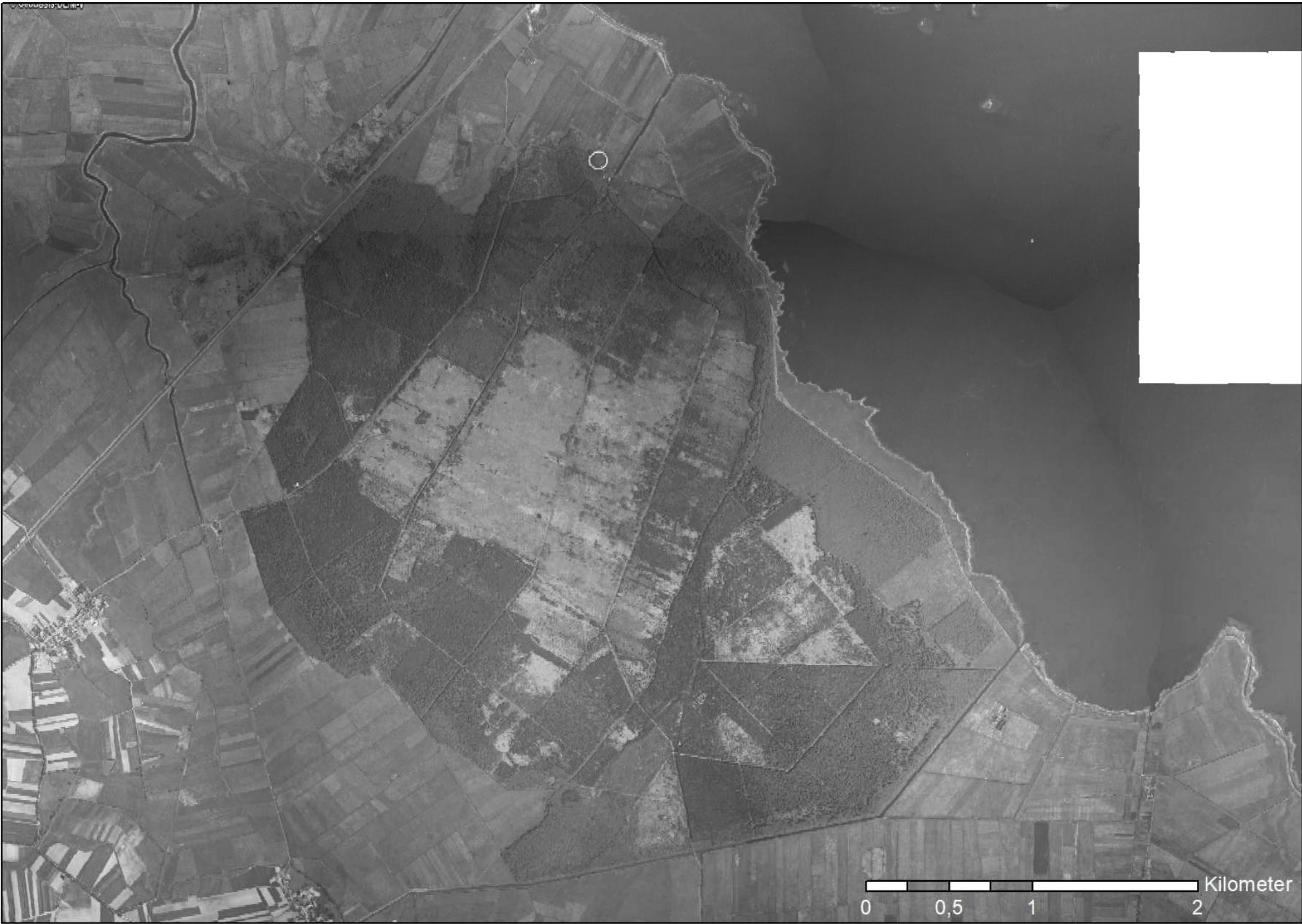
Wiedervernässung !





Anklamer Stadtbruch - das (unfreiwillige) Initial

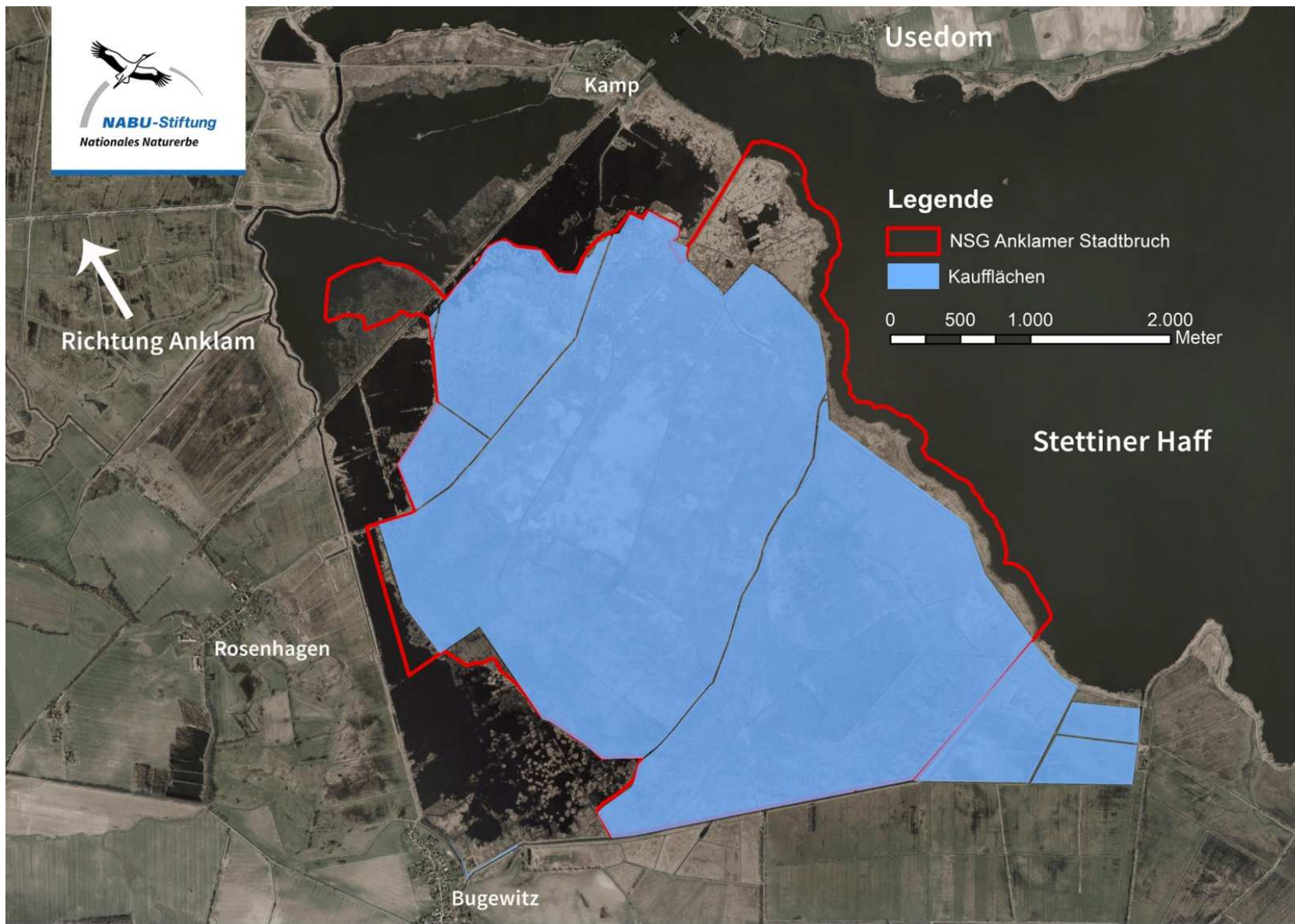




1953

2017



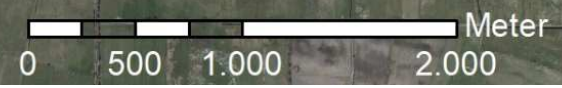


Ende 2018 Erwerb durch die NABU-Stiftung Nationales Naturerbe



Gesamtfläche: 1.277 ha

Davon Kernzone: 1.193 ha (ca. 93,5 %)





Gesamtfläche: ca. 2.080 ha

0 500 1.000 2.000 Meter



Foto: Tobias Dahms













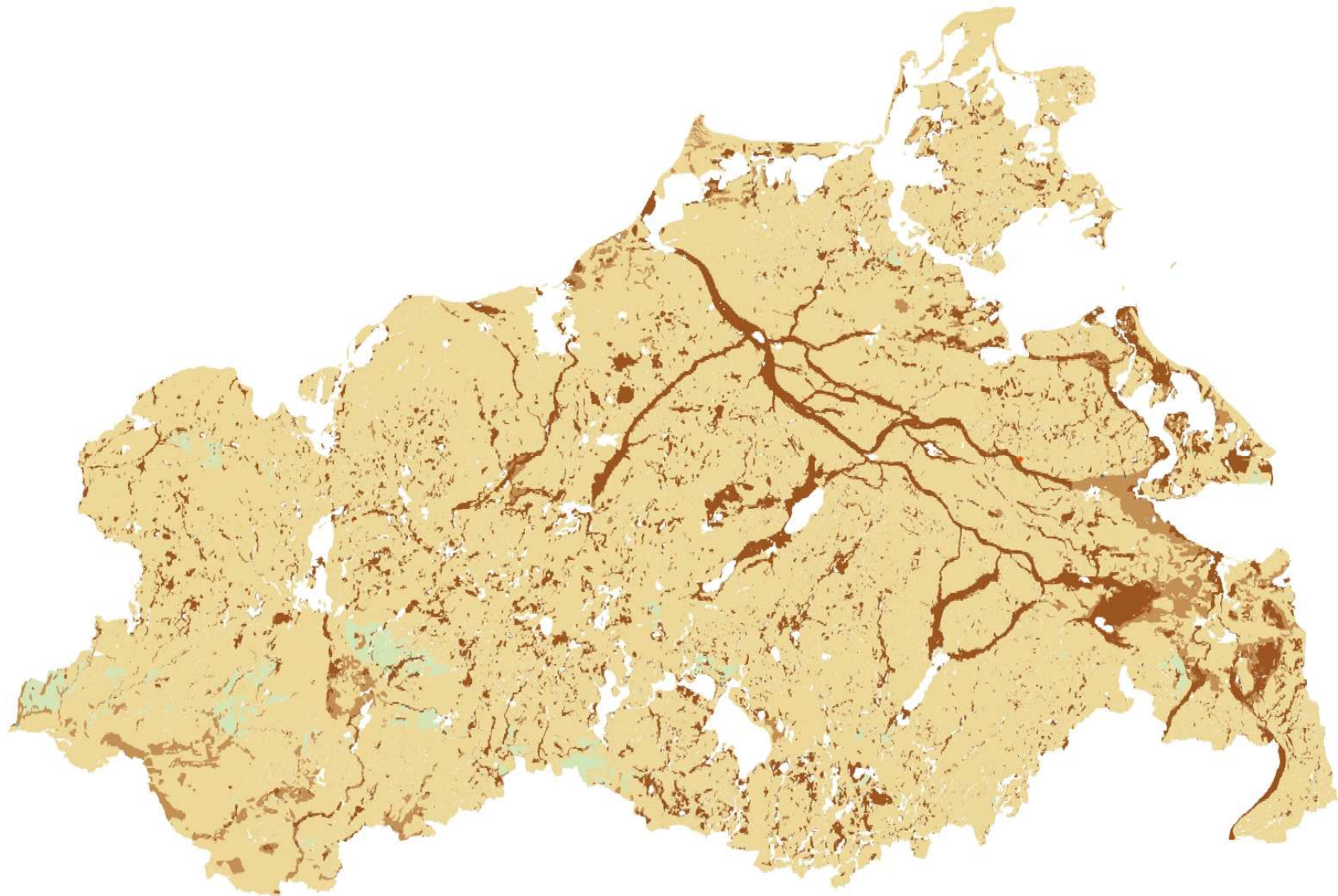






Initialmaßnahmen zum Moorschutz in Niedermooren

- beschränken sich im Wesentlichen auf Grabenverschlüsse
- ggf. Langlebigkeit der Staubauwerke erforderlich (u.U. Einsatz von Nicht-Naturmaterialien)
- i.d.R. kein langfristiges Management der baulichen Anlagen notwendig
- ➔ Vorgesehenes Zeitfenster für Initialmaßnahmen in Wildnisgebieten (10 bis max. 30 Jahre) i.d.R. unproblematisch



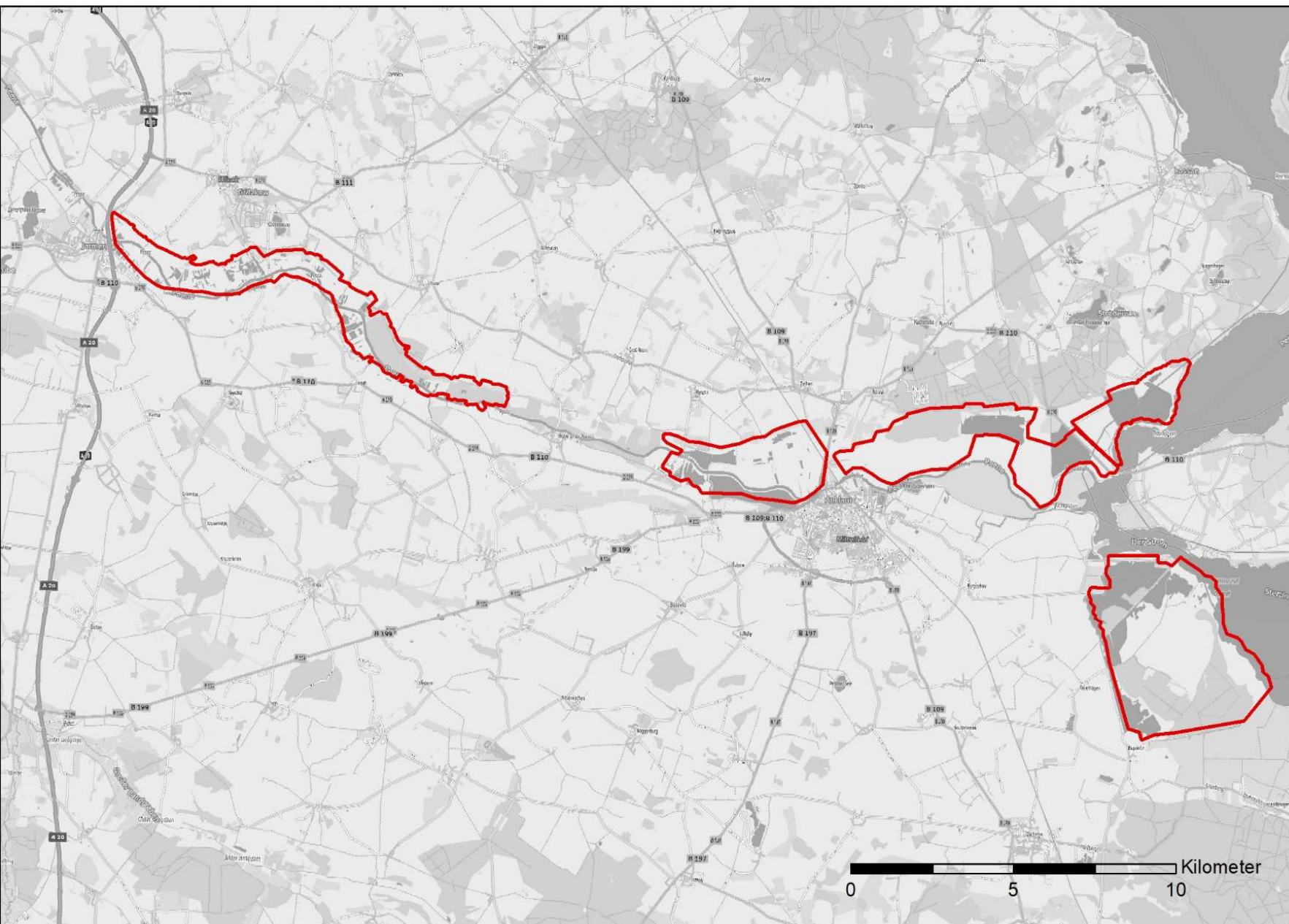
Moorfläche in MV

Flächenpotenzial Moor

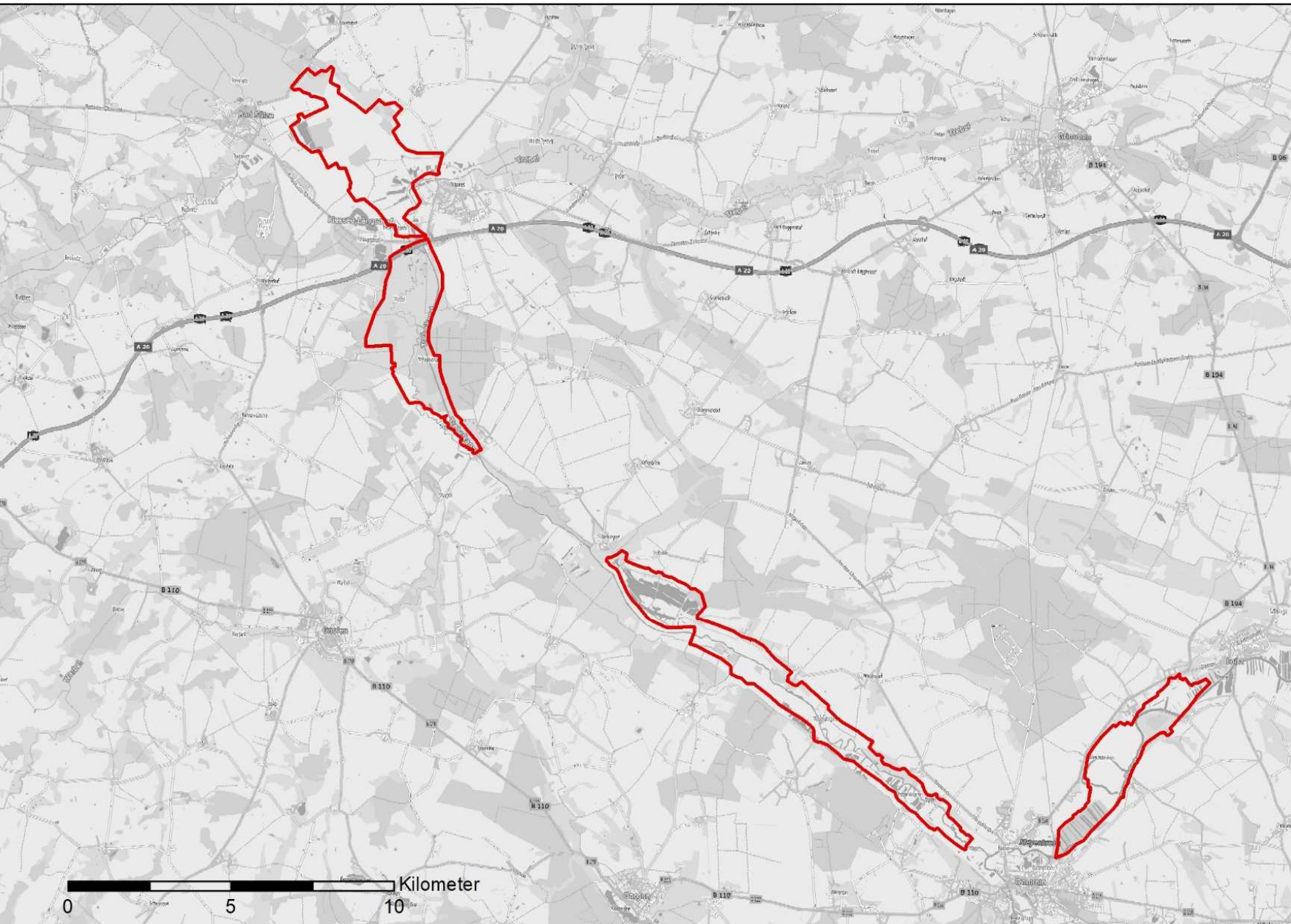
Analyse großräumig (mind. 500 ha) nutzungsfreier Moore in MV (2016)

→ Aktualisierung erforderlich (Zerschneidungskriterien, Veränderungen der Landnutzung, zwischenzeitliche und aktuelle Schutzgebietsausweisungen)

Stand 2016



Stand 2016



Flächenpotenzial Moor

Stand 2016

Gebiet	Fläche (ha)
Peenetal bei Verchen	1.251
Peenetal zwischen Demmin und Loitz	658
Peenetal östlich von Jarmen	1.267
Peenetal bei Anklam	835
Peenemündungstrichter	1.808
Anklamer Stadtbruch + angrenzende Polder	2.080
Trebeltal zwischen Nehringen und Demmin	1.226
Trebeltal bei Behren-Lübchin	845
Grenztalmoor	1.017
Summe	11.009
Anteil an Landfläche	0,48 %

Peenetal



Peenetal



Peenetal



... oder Sumpffarn-Gesellschaften.

Peenetal



Unteres Recknitztal



Unteres Recknitztal



Trebeltal

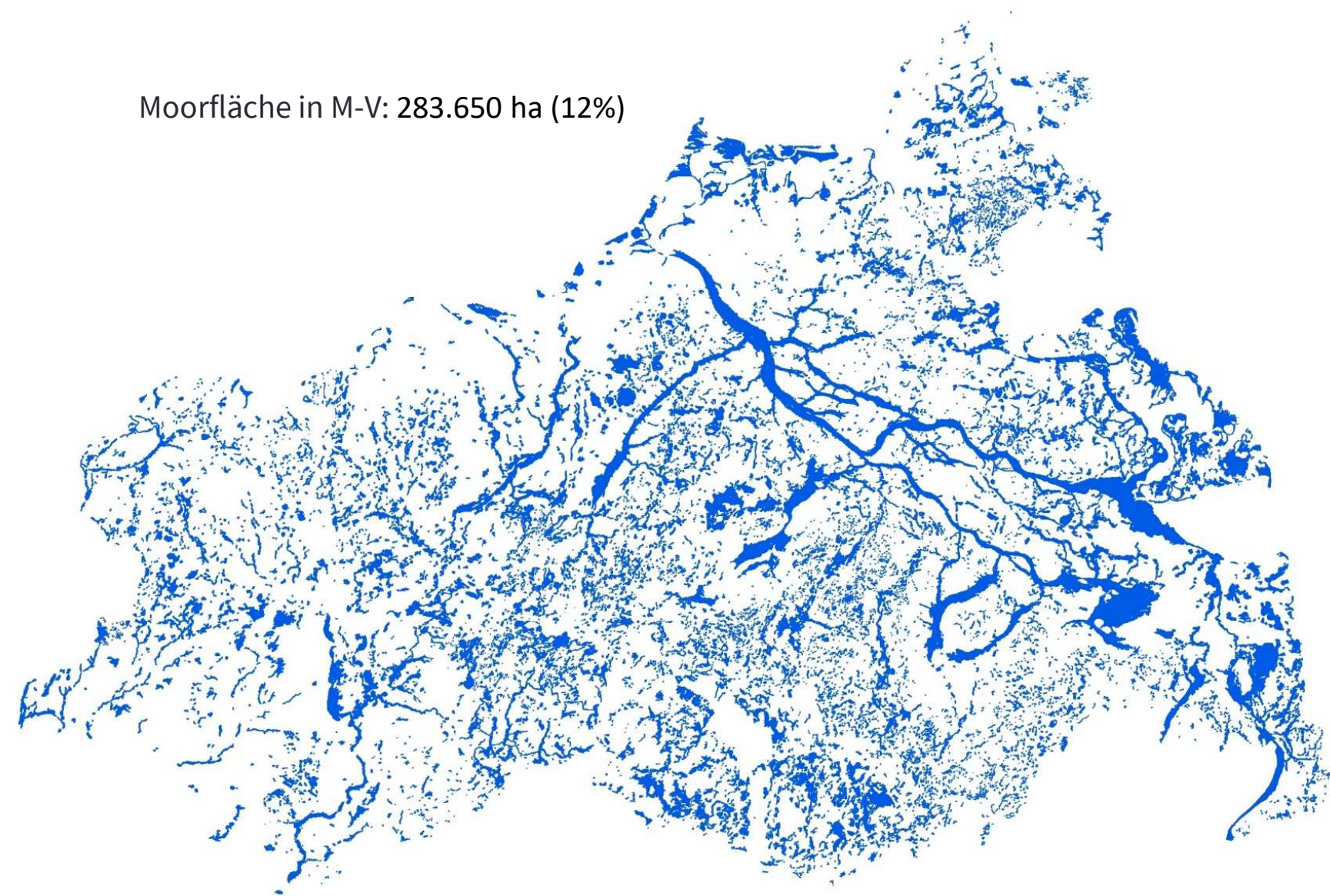


Umgang mit kleineren Moorflächen

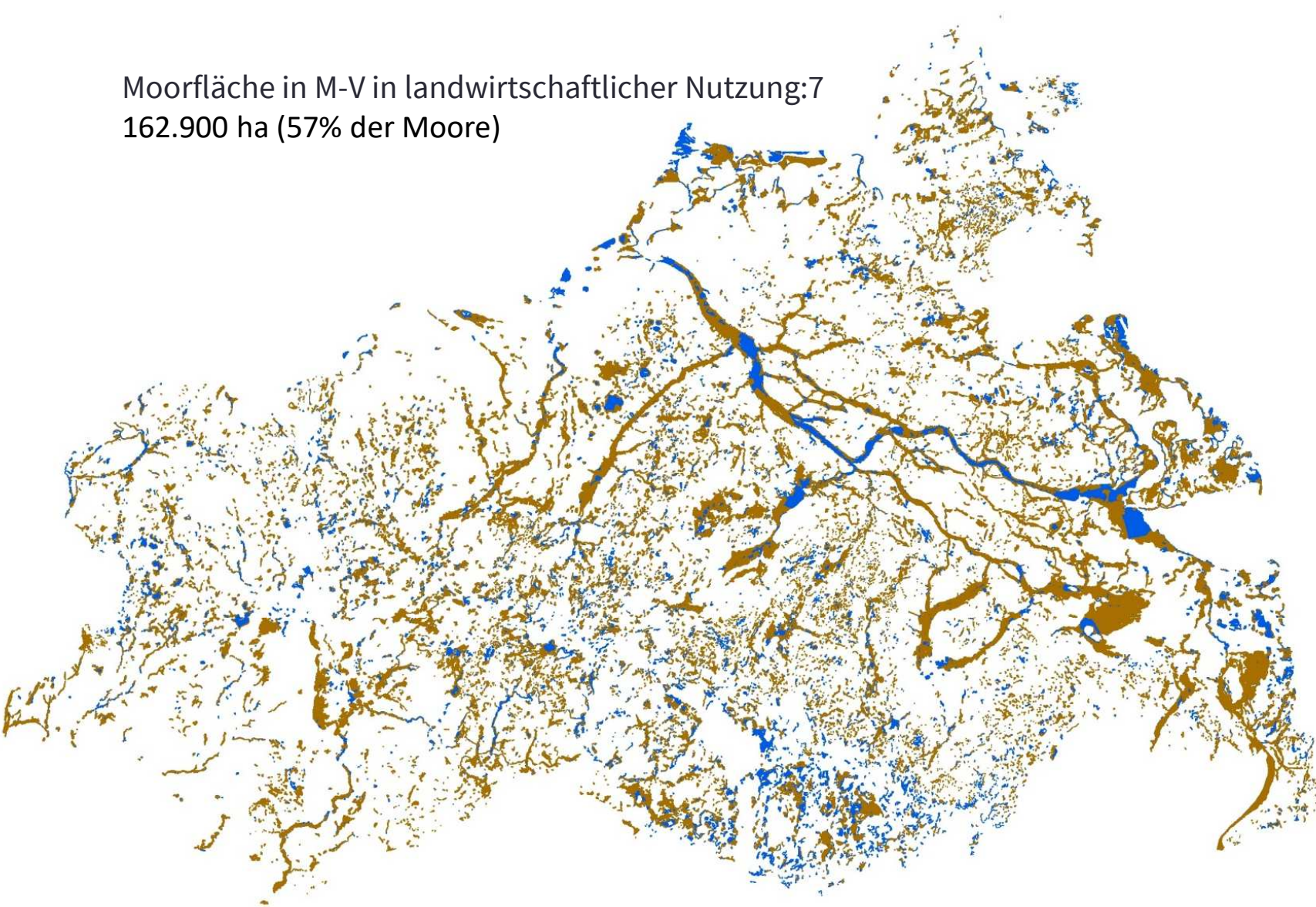
Frage: Zielsetzung analog zu NWE5 möglich/sinnvoll?

Annäherung am Beispiel Mecklenburg-Vorpommern

Moorfläche in M-V: 283.650 ha (12%)



Moorfläche in M-V in landwirtschaftlicher Nutzung: 7
162.900 ha (57% der Moore)



	Fläche Bundesland ha	Moorfläche ha	Flächenanteil Bundesland %	5%-Ziel ha	Moore in landwirtsch. Nutzung ha	Moore in landwirtsch. Nutzung % von Mooren gesamt
Niedersachsen	4.770.980	669.064,68	14,02%	33.453,22		
Mecklenburg-Vorpommern	2.329.522	283.650,41	12,18%	14.182,52	162.909,28	57,43%
Schleswig-Holstein	1.580.054	184.058,85	11,65%	9.202,94		
Brandenburg	2.965.443	260.446,80	8,78%	13.022,34		
Sachsen-Anhalt	2.045.651	84.445,66	4,13%	4.222,28		
Bayern	7.054.157	226.351,07	3,21%	11.317,55		
Sachsen	1.844.993	30.705,27	1,66%	1.535,26		
Baden-Württemberg	3.574.783	50.964,98	1,43%	2.548,25		
Nordrhein-Westfalen	3.411.244	45.898,05	1,35%	2.294,90		
Hessen	2.111.564	7.553,69	0,36%	377,68		
Rheinland-Pfalz	1.985.800	6.372,52	0,32%	318,63		
Saarland	257.111	805,55	0,31%	40,28		
Thüringen	1.620.235	1.109,17	0,07%	55,46		
Bremen	41.937	5.728,58	13,66%	286,43		
Hamburg	75.509	3.209,15	4,25%	160,46		
Berlin	89.112	693,68	0,78%	34,68		
Summe	35.758.095	1.861.058,11	5,20%	93.052,91		

In Summe: 91.800 ha
(0,3 % der Fläche Deutschlands)